

Teilnehmerdaten

Bitte pro Person/Kurs ein Formular ausfüllen, per Post zurücksenden oder zurückfaxen an: **02 21/500 85-352**
Ich melde mich zu der Veranstaltung unter den mir bekannten Anmeldebedingungen verbindlich an.

FRAU HERR

KUNDEN-NR. (falls bekannt)

NAME, VORNAME

PRAXIS/LABOR

STRASSE

PLZ, ORT

TELEFON/FAX

EMAIL

- GEBÜHR
- Modul 1 – 02. bis 03. März 2018**
Kurs 181115, Gebühr: 349,00 € zzgl. MwSt.
 - Modul 2 – 27. bis 28. April 2018**
Kurs 181116, Gebühr: 349,00 € zzgl. MwSt.
 - In Begleitung der Zahnmedizinischen Assistenz***
Kurs 181116, Gebühr: 59,00 € zzgl. MwSt.
 - Modul 3 – 15. bis 16. Juni 2018**
Kurs 181117, Gebühr: 349,00 € zzgl. MwSt.
 - Modul 4 – 13. bis 14. Juli 2018**
Kurs 181118, Gebühr: 349,00 € zzgl. MwSt.
 - Modul 5 – 12. bis 13. Oktober 2018**
Kurs 181119, Gebühr: 349,00 € zzgl. MwSt.
 - Modul 6 – 16. bis 17. November 2018**
Kurs 181120, Gebühr: 349,00 € zzgl. MwSt.
 - In Begleitung des Zahntechnikers***
Kurs 181120, Gebühr: 99,00 € zzgl. MwSt.

Melden Sie sich zu allen sechs Kursen an und Sie zahlen statt 2.094,00 € zzgl. MwSt. nur 1.760,00 € zzgl. MwSt. pro Person. In der Gebühr ist jeweils ein gemeinsames Abendessen enthalten.

- Periimplantitis – 05. Mai 2018**
Kurs 181121, Gebühr: 249,00 € zzgl. MwSt.
- Periimplantitis – 13. Oktober 2018**
Kurs 181122, Gebühr: 249,00 € zzgl. MwSt.

DATUM / STEMPEL / UNTERSCHRIFT

Die Teilnahmegebühr beinhaltet die Teilnahme an allen Vorträgen, Verpflegung (Mittag- sowie Abendessen) bzw. ggf. Eintritt im Rahmen der Abendveranstaltung.
*Anmeldung nur in Verbindung mit dem Zahnarzt

Allgemeine Informationen

Anmeldebedingungen

Bitte melden Sie sich schriftlich (per Fax oder per Post) oder direkt über unsere Homepage an. Sie erhalten eine Teilnahmebestätigung und eine Rechnung mit ausgewiesener Mehrwertsteuer.

Die Teilnahmegebühr ist innerhalb von 15 Tagen nach Rechnungsstellung ohne Skontoabzug zu entrichten.

Die Teilnahmegebühren verstehen sich zuzüglich der gesetzlichen Mehrwertsteuer. Wird die Durchführung einer Veranstaltung (z. B. durch Verhinderung des Referenten) unmöglich, behält sich Nobel Biocare vor, die Veranstaltung abzusagen. Bereits entrichtete Gebühren werden zurückerstattet, weitere Ansprüche auf Entschädigung bestehen nicht.

Stornierung

Erfolgt eine Abmeldung durch Sie später als 14 Werktage vor Veranstaltungsbeginn, wird eine Bearbeitungsgebühr von 50 Prozent der Teilnahmegebühr fällig. Bei einer Abmeldung bis zu 5 Werktagen vor Kursbeginn oder Nichterscheinen ist die volle Teilnahmegebühr zu zahlen. Ein Ersatzteilnehmer kann gemeldet werden. Abmeldungen müssen schriftlich und nachweisbar bei Nobel Biocare eingehen. Sie erhalten eine Stornierungsbestätigung. Änderungen hinsichtlich Kursdaten, -inhalten und -gebühren behält sich Nobel Biocare vor.

www.nobelbiocare.com

Bitte besuchen Sie unsere Homepage unter www.nobelbiocare.com, um Informationen zu den Fortbildungen und Veranstaltungen zu erhalten. Machen Sie es sich zur Gewohnheit, mindestens einmal pro Woche auf unserer Homepage vorbeizuschauen, um sich über aktuelle Fortbildungen zu informieren.

Weitere Fragen beantwortet Ihnen gerne das Nobel Biocare Team Fortbildung und Kundenentwicklung:
Frau Eva Maria Hubmayer Tel. 02 21/500 85-150

Nobel Biocare Deutschland GmbH
Stolberger Straße 200
50933 Köln
nobelbiocare.com



Implantologie – einmal anders betrachtet

Kursreihe mit 6 Modulen, 2-tägige Kurse

Dr. Stefan Scherg, Spezialist Implantologie, Karlstadt



Modulübersicht

TEILNEHMERZAHL	bis max. 20 Teilnehmer
ZIELGRUPPE	Zahnärzte, Oralchirurgen Modul 2 – Zahnmedizinische Assistenz Modul 6 – Zahntechniker
REFERENT	Dr. Stefan Scherg, Spezialist Implantologie, Karlstadt

Modul 1 – Einführung und strategische Planung

Freitag, 02. März 2018, 14.00 bis 18.00 Uhr und
Samstag, 03. März 2018, 09.00 bis 16.00 Uhr
Schindlerhof, Steinacher Str. 6-10, 90427 Nürnberg

Modul 2 – Chirurgische Umsetzung

Freitag, 27. April 2018, 14.00 bis 18.00 Uhr und
Samstag, 28. April 2018, 09.00 bis 16.00 Uhr
DrS – Schöne Zähne, Dr. Stefan Scherg,
Am Steinlein 3, 97753 Karlstadt

Modul 3 – Sofortimplantate vs. Sofortversorgung

Freitag, 15. Juni 2018, 14.00 bis 18.00 Uhr und
Samstag, 16. Juni 2018, 09.00 bis 16.00 Uhr
DrS – Schöne Zähne, Dr. Stefan Scherg,
Am Steinlein 3, 97753 Karlstadt

Modul 4 – Digitale Behandlungsplanung

Freitag, 13. Juli 2018, 14.00 bis 18.00 Uhr und
Samstag, 14. Juli 2018, 09.00 bis 16.00 Uhr
DrS – Schöne Zähne, Dr. Stefan Scherg,
Am Steinlein 3, 97753 Karlstadt

Modul 5 – Weichgewebe

Freitag, 12. Oktober 2018, 14.00 bis 18.00 Uhr und
Samstag, 13. Oktober 2018, 09.00 bis 16.00 Uhr
GHOTEL hotel & living Würzburg
Schweinfurter Str. 3, 97080 Würzburg

Modul 6 – Was ist die richtige Prothetik?

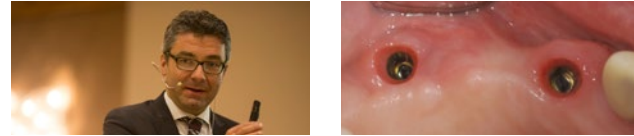
Freitag, 16. November 2018, 14.00 bis 18.00 Uhr und
Samstag, 17. November 2018, 09.00 bis 16.00 Uhr
Hotel Villa Geyerswörth,
Geyerswörthstraße 15-21a, 96047 Bamberg

Die vom Referenten gezeigten Fälle werden als Continuum über die Kursreihe in ihrer zunächst chirurgischen und dann letztendlich prothetischen Lösung weiterverfolgt, so dass die einzelnen Behandlungsschritte nachverfolgt werden können.

Es stehen Ihnen unter dem Kennwort „Nobel Biocare“ Abrufkontingente in den Hotels zur Verfügung.

Modul 1

Einführung und strategische Planung



13 Punkte
Fortbildung nach IZAH/IGD/IGD

Als Einstieg in die modulare Kursreihe steht zunächst die Auswahl und Vorbereitung der zu behandelnden Fälle im Vordergrund. Der Fokus liegt hierbei auf praxisrelevanten Kriterien, wie anatomische Gegebenheiten, Kriterien der Gesichtsästhetik, Beurteilung des umgebenden Weichgewebes und des Knochenangebots.

Planungsschritte

- Patientenauswahl
- Parodontitis und Rauchen
- Auswahl des geeigneten Implantatsystems
- Was können kurze Implantate leisten?
- Korrekte Positionierung des Implantates
- Wie teile ich die Knochendefekte ein?
- Zeitpunkt der Implantation, bringt ein Sofortimplantat Vorteile?
- Auswahl des richtigen Behandlungskonzeptes nach
 - Qualität und Quantität des Weichgewebes
 - Qualität und Quantität des Knochens
 - Prothetischer Versorgung

Modul 2

Chirurgische Umsetzung – Fokus Knochen



13 Punkte
Fortbildung nach IZAH/IGD/IGD

Die in Modul 1 erarbeiteten Konzepte werden hier schwerpunktmäßig von der chirurgischen Seite und dem Thema Knochen behandelt. Es steht die Behandlung des Weich- und vor allem des Hartgewebes im Zuge einer Implantation im Mittelpunkt.

Themenschwerpunkte

- Wann setze ich autologes, allogenes, xenogenes oder alloplastisches Knochenmaterial ein?
- Neue Techniken als Alternative zu Blocktransplantaten
- GBR-Technik mit diversen Membranen
- Spezifisches Vorgehen im ästhetischen Frontzahnbereich
- Begleitende Weichgewebseingriffe
- Vertikale Augmentationen im Oberkiefer-Seitenzahnbereich (u. a. Sinuslift)

Parallel findet am Samstag ein begleitendes Seminar für Ihre **Zahnärztliche Assistenz** statt. **Dieses Seminar ist auch separat buchbar.**



Modul 3

Sofortimplantate vs. Sofortversorgung



13 Punkte
Fortbildung nach IZAH/IGD/IGD

Die Option von Sofortimplantaten in der Implantologie wird immer wichtiger, da die Wissenschaft eindeutig belegt hat, dass es Vorteile bringt. Daneben steht der oftmals geäußerte Wunsch der Patienten, nach einer weniger invasiven und schnelleren Behandlung.

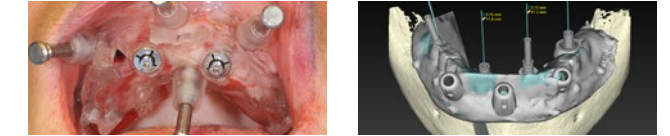
Themenschwerpunkte:

- Grundlagen und Biologie der Alveolenheilung
- Strukturhalt durch Sofortimplantation möglich?
- Wann ist eine Sofortversorgung sinnvoll?
- Sofortimplantation vs. „socket preservation“
- Welche prothetischen Möglichkeiten eröffnen sich durch die Konzeption?
- Abgrenzung wann die Sofortimplantation nicht sinnvoll ist
- Weitere Optionen durch navigierte Planung und digitale Prozesswege



Modul 4

Digitale Behandlungsplanung



14 Punkte
Fortbildung nach IZAH/IGD/IGD

Computergestützte Planungen tragen dazu bei, Sicherheit bei der Auswahl und Umsetzung von implantologischen Therapiekonzepten zu erhalten. Sie ermöglichen sowohl für die chirurgische als auch für die prothetische Behandlung Planungssicherheit und vorhersagbare Ergebnisse.

Themenschwerpunkte

- Systemvorstellung aus medizinischer und wirtschaftlicher Sicht
- Vorteile für Zahnarzt, Labore und Patienten
- Konzeptübersicht und Arbeitsabläufe
- Wie weit kann der digitale Workflow gehen?
- Exakte Umsetzung der Planung einfach so möglich?
- Optimale Unterstützung der Sofortimplantation durch Planung
- Modell und Prothetik auf Grundlage einer OP-Schablone – Chirurgie- und Prothetikprotokoll anhand des digitalen Workflows



Modul 5

Weichgewebe – was muss man wissen?



13 Punkte
Fortbildung nach IZAH/IGD/IGD

Der Inhalt im ersten Teil des Moduls ist speziell dem Weichgewebe gewidmet. Am zweiten Tag liegt der Fokus auf chirurgischen Komplikationen und Periimplantitis, die sich in keiner implantologisch tätigen Praxis gänzlich vermeiden lassen.

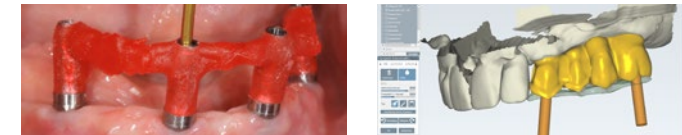
Themenschwerpunkte:

- Ist eine attached Mucosa um ein Implantat notwendig?
- Wie schaffe ich attached Mucosa und zu welchem Behandlungszeitpunkt?
- Sind xenogene Materialien eine Alternative zu BGT und FST?
- Diverse Techniken zur Implantatfreilegung
- Einsatz eines Provisoriums zur Emergenzoptimierung
- Komplikationsbehandlungen
- Ätiologie
- Mukositis vs. Periimplantitis

Der Kurs am Samstag zum Thema Periimplantitis ist auch separat buchbar.

Modul 6

Was ist die richtige Prothetik auf Implantaten?



13 Punkte
Fortbildung nach IZAH/IGD/IGD

In diesem Modul stehen die prothetischen Versorgungsmöglichkeiten im Mittelpunkt. Weiterhin wird der während der gesamten Kursreihe behandelte Patientenfall mit der endgültigen Prothetik nach dem aufgezeigten Konzept versorgt (Video).

Ideal in Kombination mit Ihrem Zahntechniker.

Themenschwerpunkte

- Übersicht prothetischer Versorgungsmöglichkeiten
- Einzelzahnversorgung: zementiert oder verschraubt?
- Individuelles Abutment
- Prothetische Materialien und ihr Einsatzgebiet
- Digitaler Behandlungsablauf: Was ist sinnvoll und was gibt es an neuen Behandlungsalternativen?
- Festsitzende mehrgliedrige Versorgungen
- Direkt mit dem Implantat verschraubte mehrgliedrige Rekonstruktionen (PIB)
- Herausnehmbare Implantatlösungen
- Locator, Teleskope, Stege
- Zusammenführung der digitalen Systeme

